



PROYECTO DE ELIMINACIÓN DE BARRERAS FLUVIALES Y MEJORA DE LA VEGETACIÓN DE RIBERA EN EL RÍO MAGRO, EN UTIEL

*Comisaría de Aguas
Confederación Hidrográfica del Júcar*

ÍNDICE

- 1 Antecedentes
- 2 Datos básicos
- 3 Estudio hidrológico
- 4 Actuaciones

PROYECTO DE ELIMINACIÓN DE BARRERAS FLUVIALES Y DE MEJORA DE LA VEGETACIÓN DE RIBERA EN EL RÍO MAGRO, EN UTIEL



ANTECEDENTES
DATOS BÁSICOS
ESTUDIO HIDROLÓGICO
ACTUACIONES

Tramo propenso a las inundaciones






3

PROYECTO DE ELIMINACIÓN DE BARRERAS FLUVIALES Y DE MEJORA DE LA VEGETACIÓN DE RIBERA EN EL RÍO MAGRO, EN UTIEL



ANTECEDENTES
DATOS BÁSICOS
ESTUDIO HIDROLÓGICO
ACTUACIONES

Antecedentes históricos: comparativa vista satélite




Problema histórico

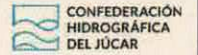
- 1 Tramo del río muy antropizado:
 - sección encajada
 - motas laterales
- 2 Zona agrícola consolidada

Vuelo americano 1956

PNOA 2021

4

PROYECTO DE ELIMINACIÓN DE BARRERAS FLUVIALES Y DE MEJORA DE LA VEGETACIÓN DE RIBERA EN EL RÍO MAGRO, EN UTIEL

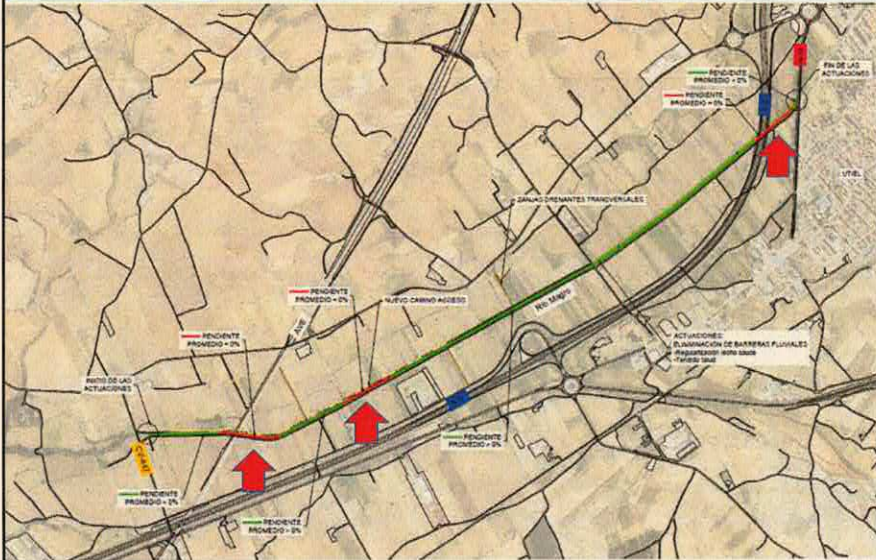


ANTECEDENTES

DATOS BÁSICOS

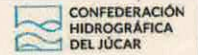
ESTUDIO HIDROLÓGICO

ACTUACIONES



Orografía plana del tramo
Tramos con pendiente nula
Pendiente media muy reducida

PROYECTO DE ELIMINACIÓN DE BARRERAS FLUVIALES Y DE MEJORA DE LA VEGETACIÓN DE RIBERA EN EL RÍO MAGRO, EN UTIEL



ANTECEDENTES

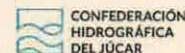
DATOS BÁSICOS

ESTUDIO HIDROLÓGICO

ACTUACIONES



PROYECTO DE ELIMINACIÓN DE BARRERAS FLUVIALES Y DE MEJORA DE LA VEGETACIÓN DE RIBERA EN EL RÍO MAGRO, EN UTIEL



ANTECEDENTES

DATOS BÁSICOS

ESTUDIO HIDROLÓGICO

ACTUACIONES



7

PROYECTO DE ELIMINACIÓN DE BARRERAS FLUVIALES Y DE MEJORA DE LA VEGETACIÓN DE RIBERA EN EL RÍO MAGRO, EN UTIEL



ANTECEDENTES

DATOS BÁSICOS

ESTUDIO HIDROLÓGICO

ACTUACIONES

Ámbito

Zona: Tramo del río Magro, T.M. Utiel, entre el puente de la N-III y la carretera de los Tanos (CV-447)

Longitud del río: 3.200 m

Superficie: 140 ha

Datos básicos

Presupuesto: 1.960.742,13 € (PBL)

Plazo de ejecución: 6 meses

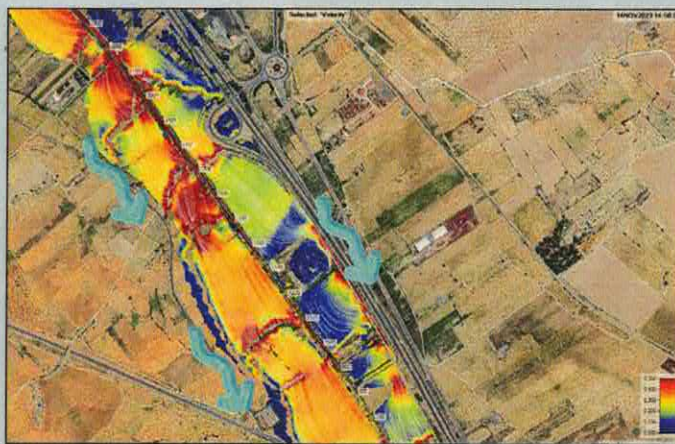
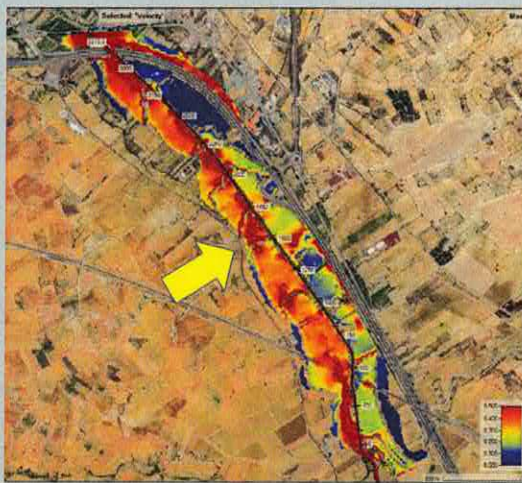
Parcelas afectadas:

- 49 parcelas por la reposición del camino margen derecha
- 19 parcelas por las zanjas drenantes transversales



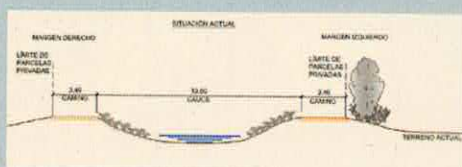


Distribución de velocidades para la MCO



Utiel: PROBLEMÁTICA

- Zona agrícola consolidada anterior a 1950
- Cauce con motas protectoras a ambos márgenes
- Llanura inundada durante semanas



Solución integral

- 1 Aumento de la sección útil del cauce
- 2 Sistema de drenaje de la zona cultivada
- 3 Regularizar la pendiente del cauce
- 4 Trabajos silvícolas



13

Solución integral: aumento de la sección útil del cauce

- 1 Aumento de la sección útil del cauce



+22% Aumento de la capacidad de desagüe



14


PROYECTO DE ELIMINACIÓN DE BARRERAS FLUVIALES Y DE MEJORA DE LA VEGETACIÓN DE RIBERA EN EL RÍO MAGRO, EN UTIEL

CONFEDERACIÓN CA
LÍMITE DE PARCELAS PRIVADAS

ANTECEDENTES DATOS BÁSICOS ESTUDIO HIDROLÓGICO **ACTUACIONES**

Solución integral: aumento de la sección útil del cauce

1 Aumento de la sección útil del cauce



- 49 parcelas afectadas
- Nuevo camino de acceso discurre por titularidad privada
- Todas las parcelas conservan el acceso rodado
- Sin reducción de cultivo agrícola

+22% Aumento de la capacidad de desagüe

PROYECTO DE ELIMINACIÓN DE BARRERAS FLUVIALES Y DE MEJORA DE LA VEGETACIÓN DE RIBERA EN EL RÍO MAGRO, EN UTIEL

CONFEDERACIÓN CA
LÍMITE DE PARCELAS PRIVADAS

ANTECEDENTES DATOS BÁSICOS ESTUDIO HIDROLÓGICO **ACTUACIONES**

Solución integral: sistema de drenaje de la zona de cultivo

2 Sistema de drenaje de la zona de cultivo



- 19 parcelas afectadas
- Sin reducción de cultivo agrícola
- Zanjas drenantes sobre linderos
- Reducción del tiempo de inundación a horas




PROYECTO DE ELIMINACIÓN DE BARRERAS FLUVIALES Y DE MEJORA DE LA VEGETACIÓN DE RIBERA EN EL RÍO MAGRO, EN UTIEL

CONFEDERACIÓN CA
LÍMITE DE PARCELAS PRIVADAS

ANTECEDENTES DATOS BÁSICOS ESTUDIO HIDROLÓGICO ACTUACIONES

Solución integral: regularizar la pendiente del cauce

3 Regularizar la pendiente del cauce



- Evitar tramos de pendiente horizontal
- Actuación de escaso impacto

17

PROYECTO DE ELIMINACIÓN DE BARRERAS FLUVIALES Y DE MEJORA DE LA VEGETACIÓN DE RIBERA EN EL RÍO MAGRO, EN UTIEL

CONFEDERACIÓN CA
LÍMITE DE PARCELAS PRIVADAS

ANTECEDENTES DATOS BÁSICOS ESTUDIO HIDROLÓGICO ACTUACIONES

Solución integral: regularizar la pendiente del cauce

4 Trabajos silvícolas



- Retirada de la vegetación muerta
- Poda del arbolado existente
- Eliminación de especies exóticas invasoras
- Revegetación con especies autóctonas

18

