

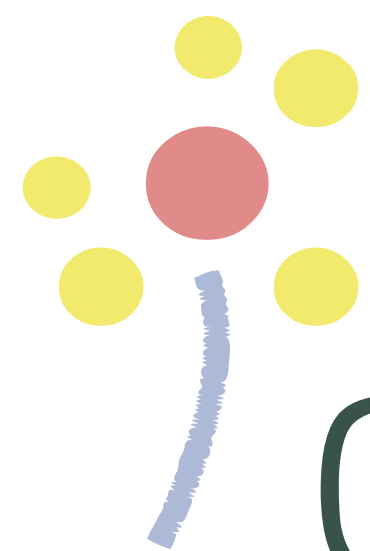
CAECV

*Comité d'Agricultura Ecològica
Comunitat Valenciana*

**Informe del Sector Ecológico
de la Comunitat Valenciana - 2025**



Fuente: CAECV, Comité de Agricultura Ecológica de la Comunitat Valenciana.



CAECV

Comité d'Agricultura Ecològica

Comunitat Valenciana

Índice

Informe del Sector Ecológico de la Comunitat Valenciana. **2025**

PRINCIPALES MÉTRICAS DEL SECTOR ECO

1. Superficie ecológica certificada
2. Personas operadoras ecológicas
3. Actividades ecológicas
4. Cultivos ecológicos
5. Volumen de facturación del sector ecológico
6. Geografía del sector ecológico
7. Eficiencia económica
8. Beneficios medioambientales
9. Conclusiones
10. Certificación pública

1

Superficie ecológica certificada en la **Comunitat Valenciana**



Fuente: CAECV, Comité de Agricultura Ecológica de la Comunitat Valenciana.

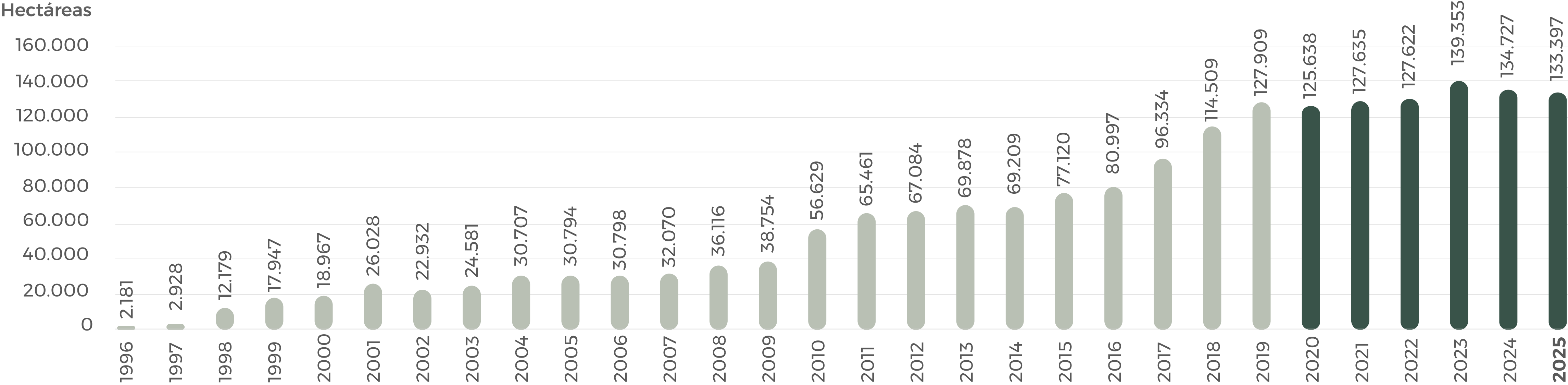
CAECV



Superficie ecológica certificada en la CV

Frente a la pérdida de superficie del año pasado, leve recuperación.

Año 2024	Año 2025	Evolución 2024 - 2025	Evolución 2015 - 2025
134.727ha	133.397ha	-1%	+73%



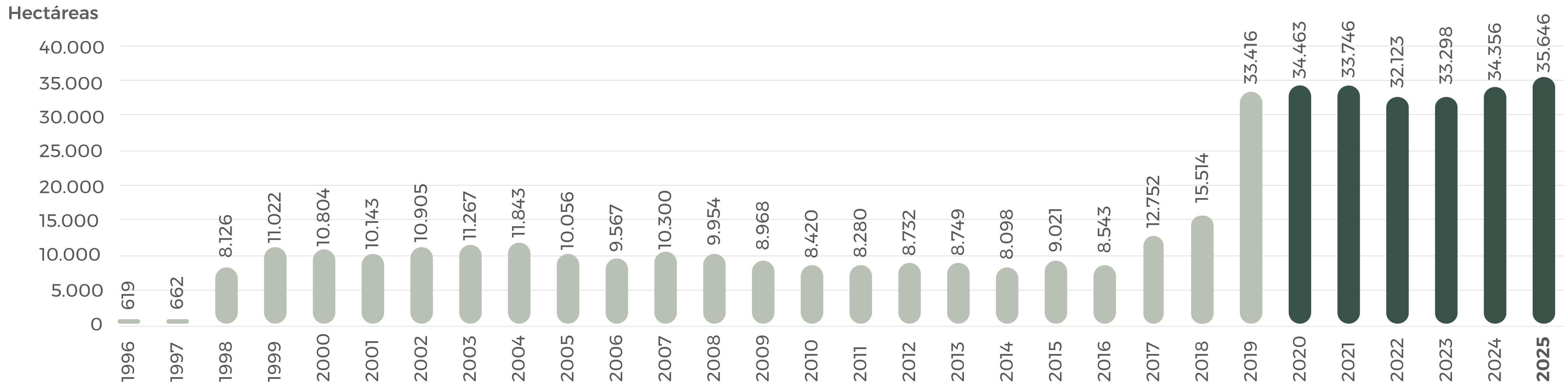
Para el periodo 2020-2025 se han establecido nuevos criterios de cálculo atendiendo las referencias de EUROSTAT.

Fuente: CAECV, Comité de Agricultura Ecológica de la Comunitat Valenciana.

Superficie ecológica certificada en la provincia de Castelló

Castelló se mantiene con 25,75% de la superficie certificada de la CV

Año 2024	Año 2025	Evolución 2024 - 2025	Evolución 2015 - 2025
34.356ha	35.646ha	+6,67%	+295,15%



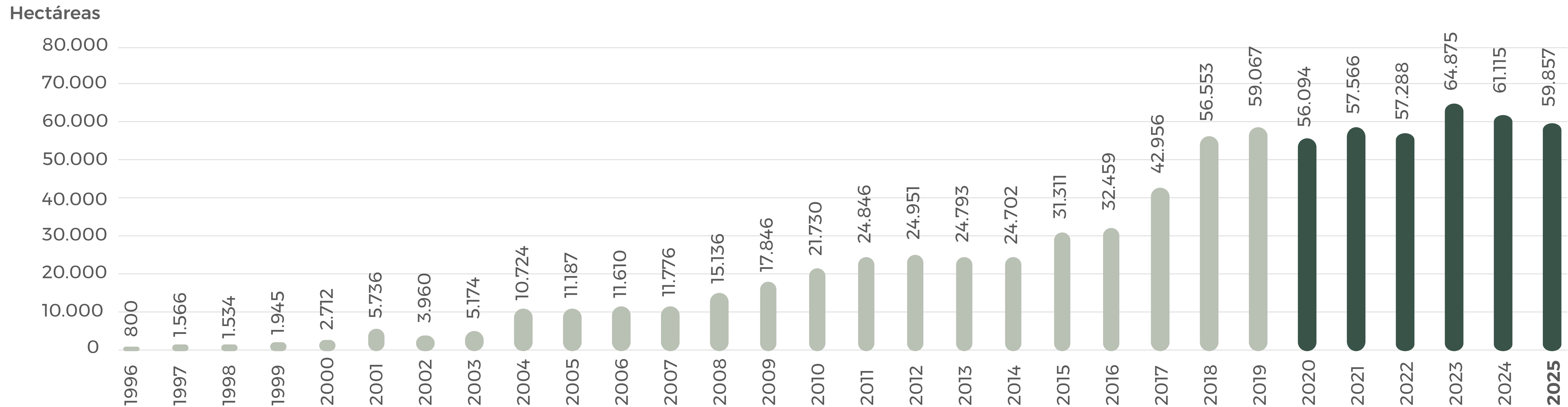
Para el periodo 2020-2025 se han establecido nuevos criterios de cálculo atendiendo las referencias de EUROSTAT.

Fuente: CAECV, Comité de Agricultura Ecológica de la Comunitat Valenciana.

Superficie ecológica certificada en la provincia de València

La provincia de Valencia se recupera levemente tras la DANA . Y mantiene el 45% de superficie de la CV

Año 2024	Año 2025	Evolución 2024 - 2025	Evolución 2015 - 2025
61.115ha	59.857ha	-2%	+91%



Para el periodo 2020-2025 se han establecido nuevos criterios de cálculo atendiendo las referencias de EUROSTAT.

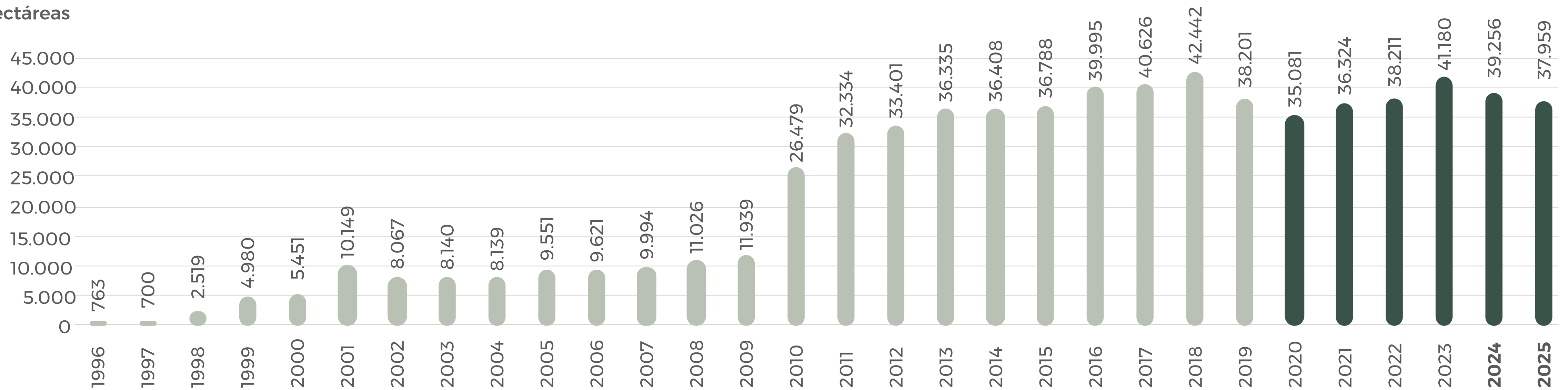
Fuente: CAECV, Comité de Agricultura Ecológica de la Comunitat Valenciana.

Superficie ecológica certificada en la provincia de Alicante

Alicante, pese al retroceso, se mantiene con el 29%

Año 2024	Año 2025	Evolución 2024 - 2025	Evolución 2015 - 2025
39.256ha	37.959ha	-3,3%	+3,18%

Hectáreas



Para el periodo 2020-2025 se han establecido nuevos criterios de cálculo atendiendo las referencias de EUROSTAT.

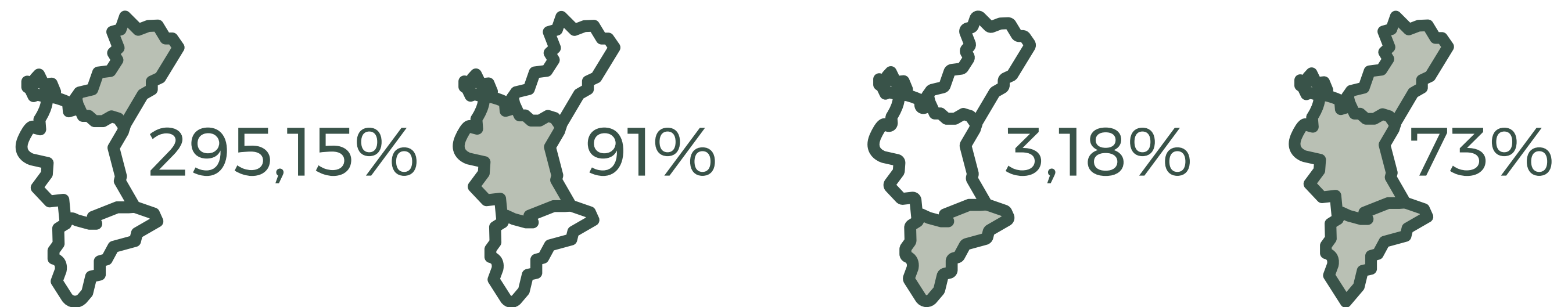
Fuente: CAECV, Comité de Agricultura Ecológica de la Comunitat Valenciana.

Evolución del crecimiento de la superficie ecológica. Provincias

Crecimiento de la superficie ecológica entre 2024 - 2025



Crecimiento de la superficie ecológica entre 2015 - 2025



Fuente: CAECV, Comité de Agricultura Ecológica de la Comunitat Valenciana.

Tipología de la superficie ecológica en la CV

En 2025 la superficie de regadío certificada en la Comunitat Valenciana se ha reducido por el decrecimiento de la superficie agrícola, y el secano ha tenido un leve crecimiento, destacando el leve crecimiento de los pastos.

Aprovechamiento ganadero		71.310 ha	
Tierras de cultivo		62.087 ha	
	Secano	59%	36.631 ha
	Regadío	41%	25.455 ha

2.1

Personas operadoras



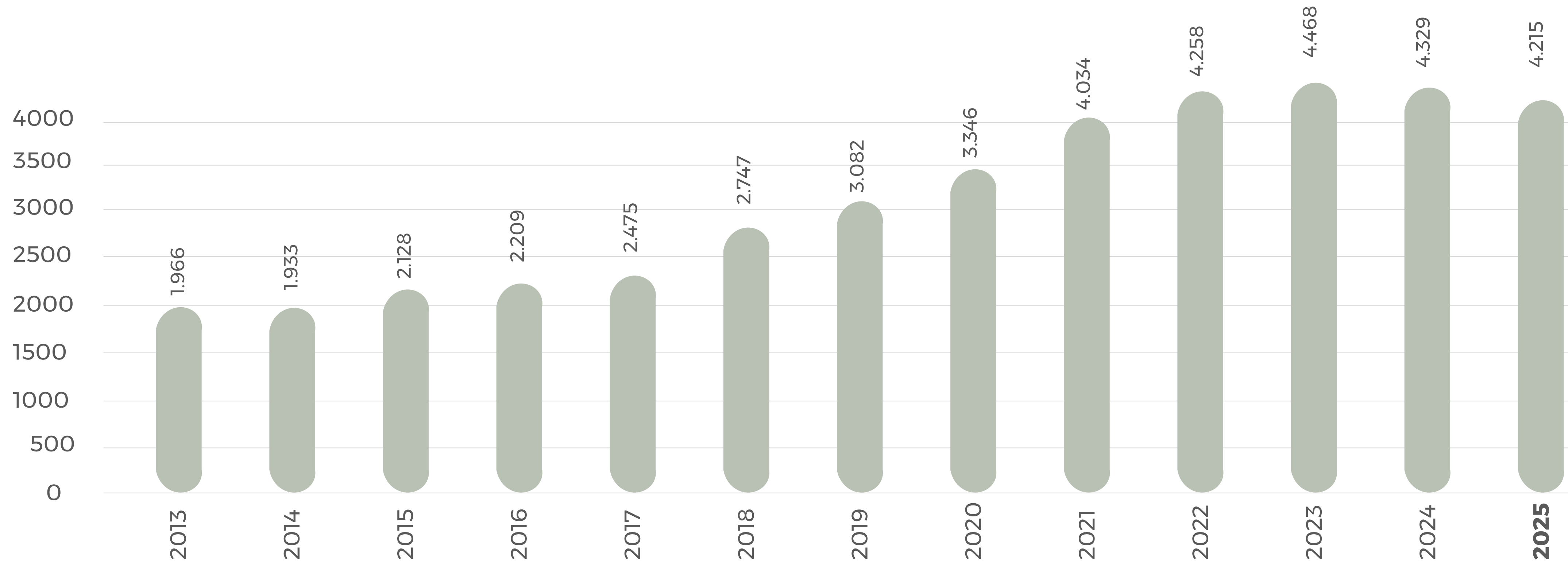
Fuente: CAECV, Comité de Agricultura Ecológica de la Comunitat Valenciana.

CAECV



Operadoras ecológicas de la CV

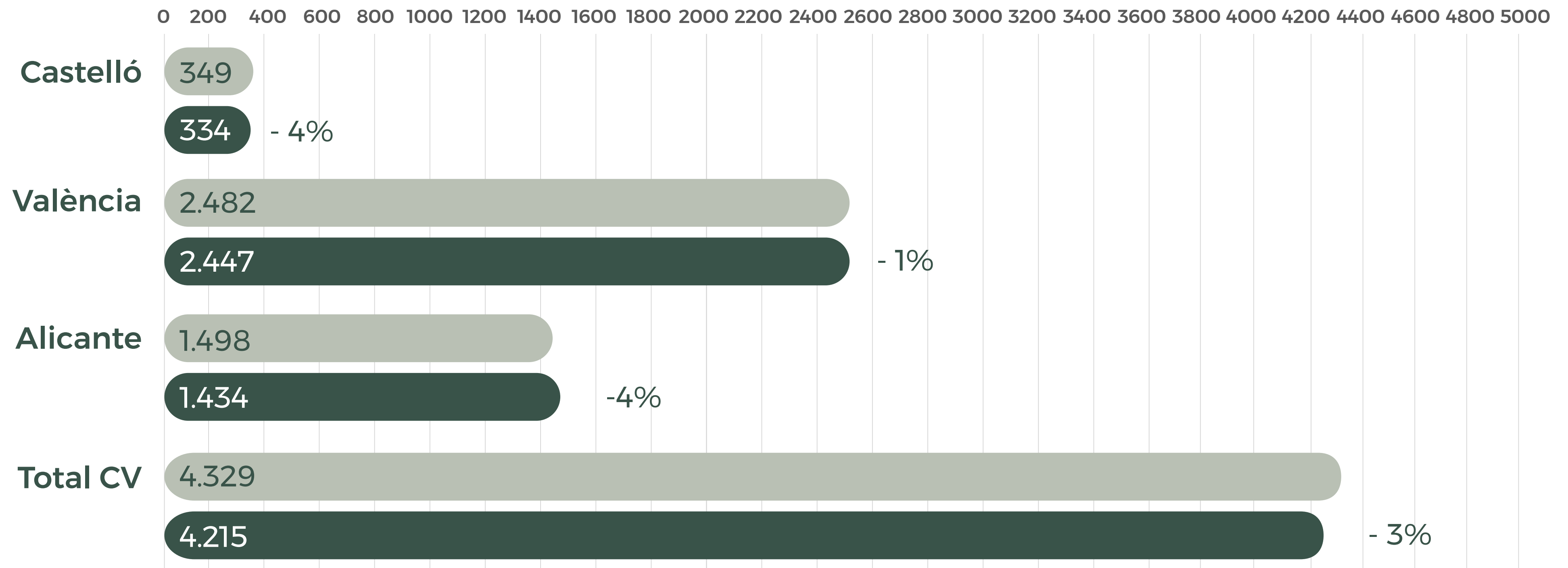
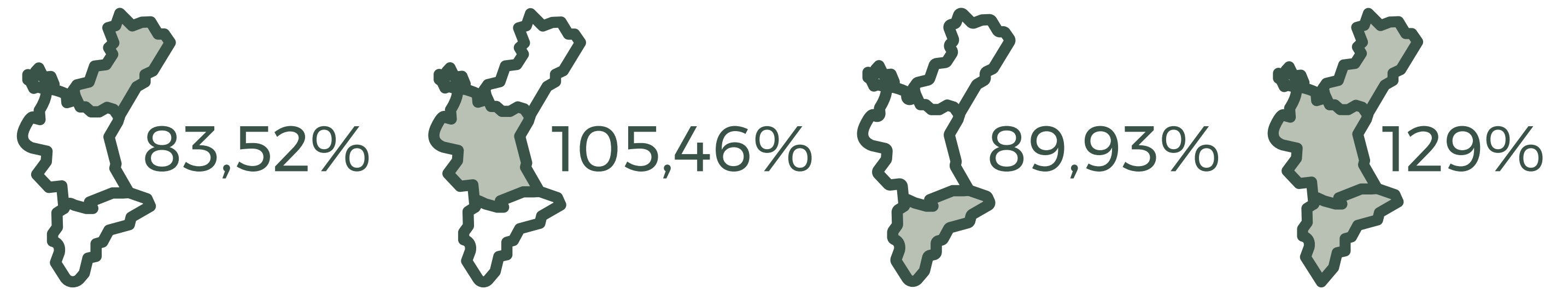
Operadoras Año 2024	Operadoras Año 2025	Evolución 2024 - 2025	Evolución 2015 - 2025
4.329	4.215	-2,7%	98%



Fuente: CAECV, Comité de Agricultura Ecológica de la Comunitat Valenciana.

Evolución n° operadoras ecológicas Provincias

Evolución 2015 - 2025



2024

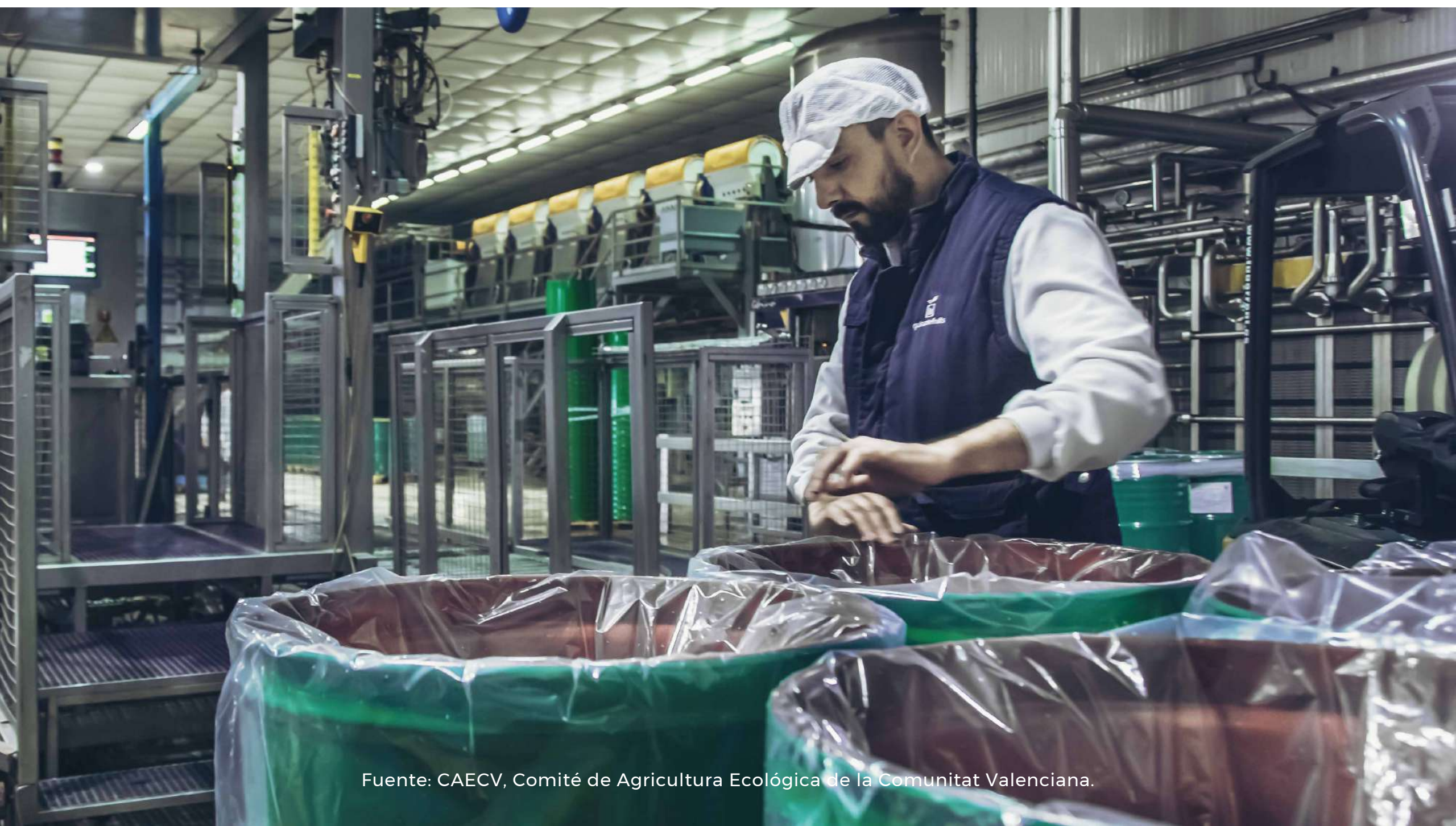
2025

Fuente: CAECV, Comité de Agricultura Ecológica de la Comunitat Valenciana.

2.2



Personas operadoras ecológicas en la CV: **Género y edad**



Fuente: CAECV, Comité de Agricultura Ecológica de la Comunitat Valenciana.

CAECV



Género y edad de las personas operadoras ecológicas en la CV

El sector ecológico en la CV, está resolviendo **2 problemas históricos** del sector agro:

▶ **Relevo generacional**

▶ **Incorporación de la mujer al sector agrario**

	Censo Agrario 2024 en la CV	CAECV 2025
Mujeres jefas de explotaciones agrarias	25 %	30 %
Edad de los/las operadores/as (65 años o más)	50 %	27 %
Jóvenes (menores de 35 años)	4 %	7 %

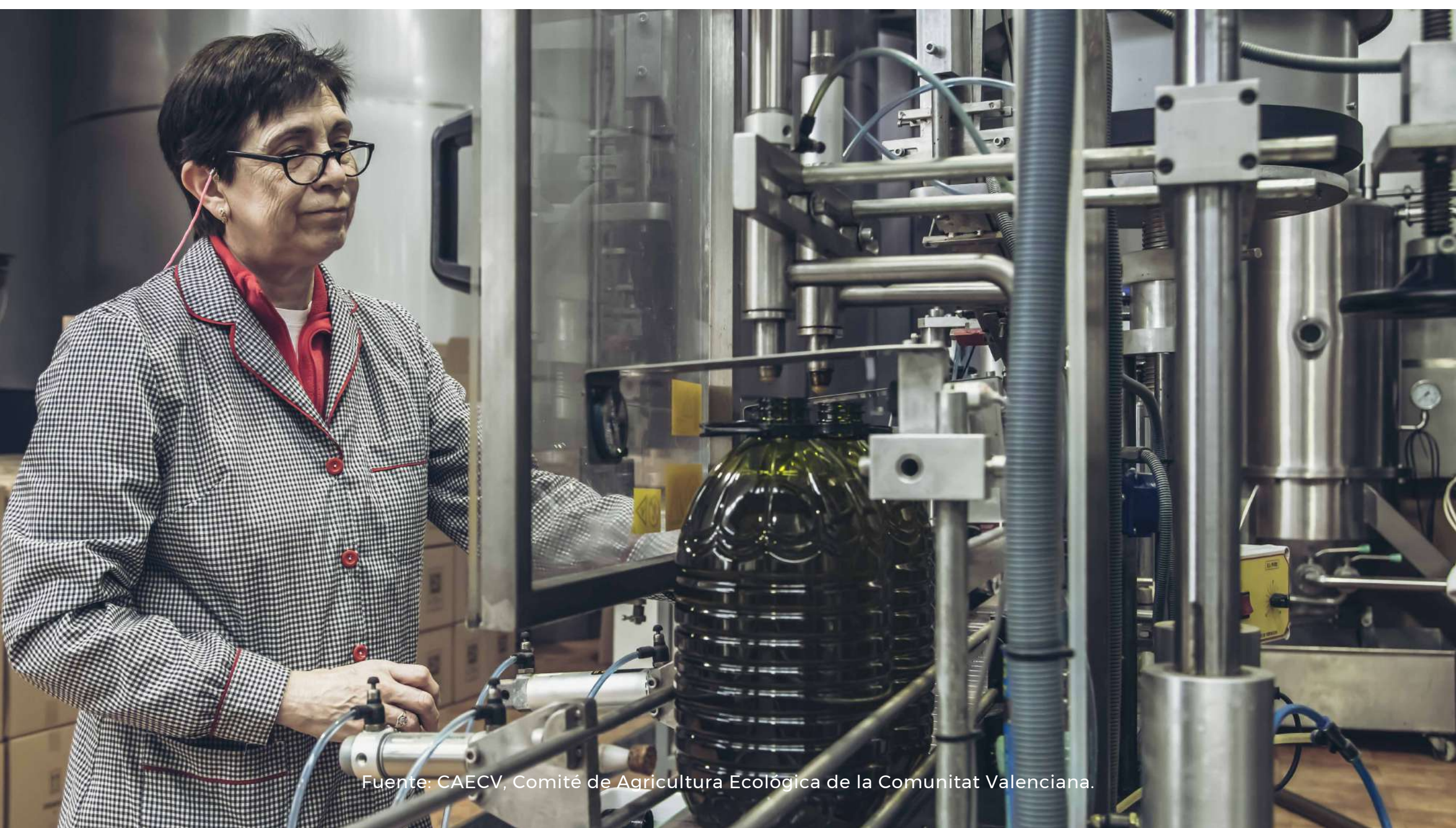


Fuente: Censo Agrario de 2023 del INE (Instituto Nacional de Estadística)

3



Actividades ecológicas en la CV: **Tipologías**



Fuente: CAECV, Comité de Agricultura Ecológica de la Comunitat Valenciana.

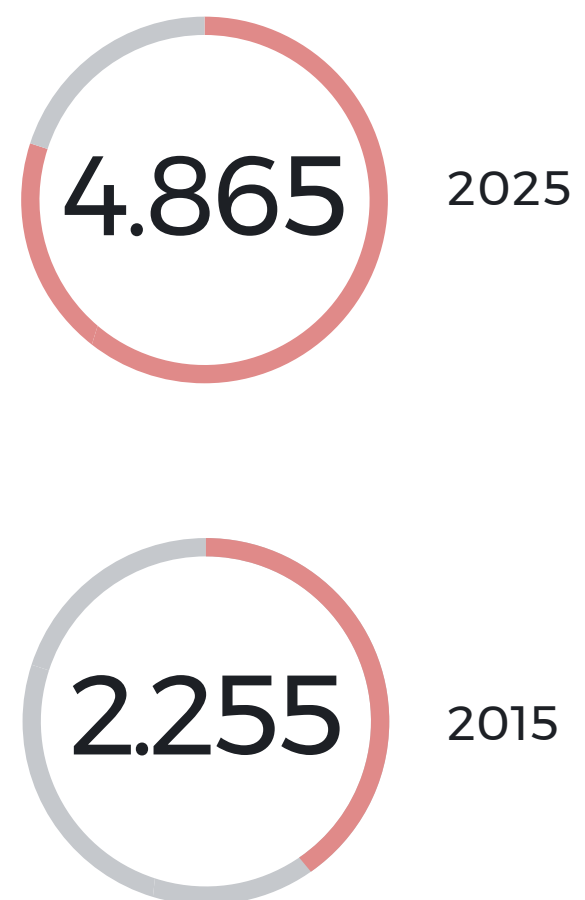
CAECV



Actividades ecológicas en la CV

2024 - 2025
Evolución

2015 - 2025
Evolución

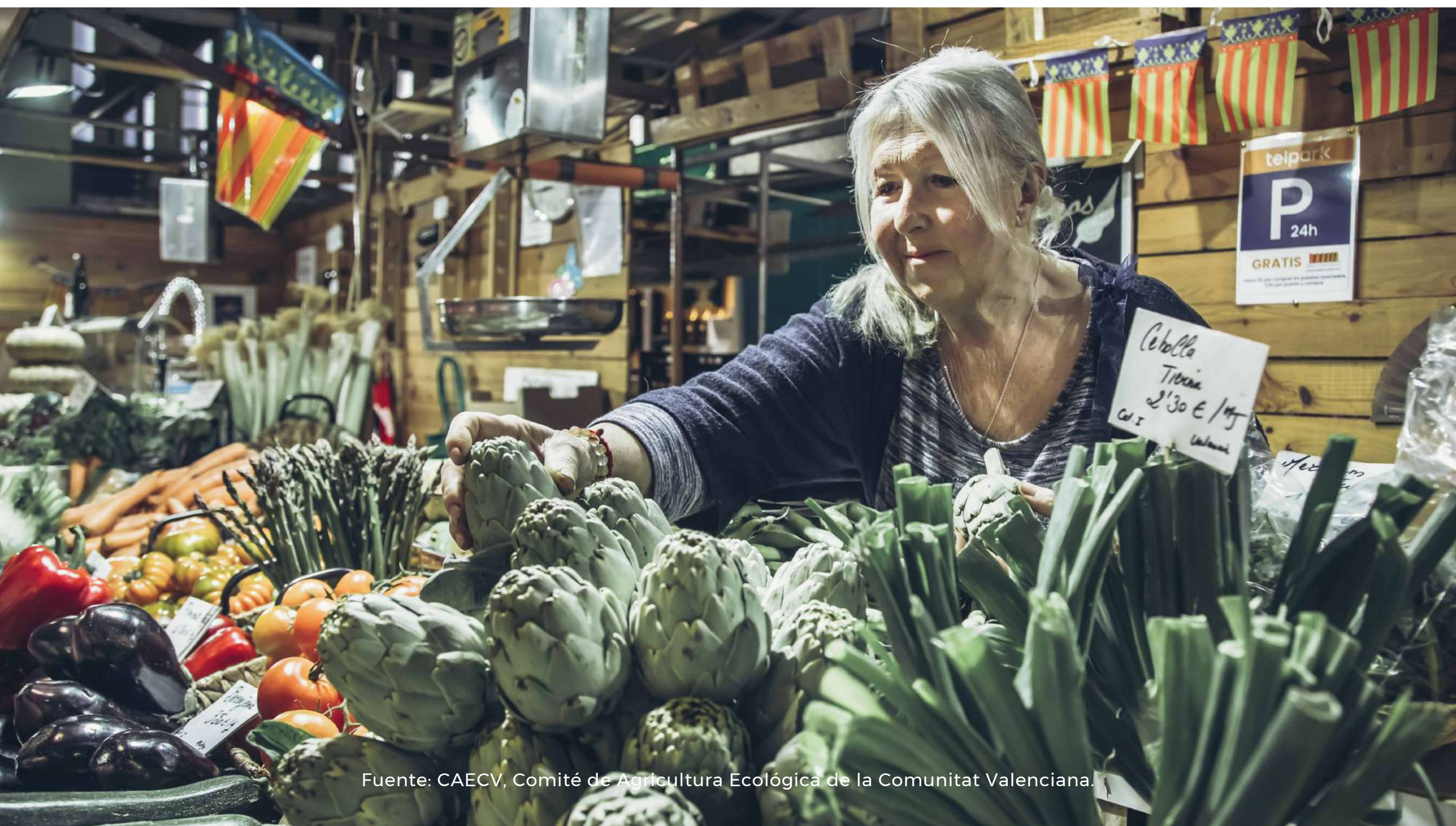


2024	2025		
3.678	3.544	Producción agraria	-3,64% 46,45%
1	1	Acuicultura	0% 0%
485	481	Elaboración/Procesado	-0,8% 34%
97	106	Importación	9,5% 187%
245	255	Exportación	4% 454%
462	478	Comercialización	3,5% 257%
4.968	4.865	Total Actividades CV	-2% 101%

Fuente: CAECV, Comité de Agricultura Ecológica de la Comunitat Valenciana.

4

Cultivos ecológicos en la **Comunitat Valenciana**



Fuente: CAECV, Comité de Agricultura Ecológica de la Comunitat Valenciana.

CAECV



Productos certificados en ecológico en la CV

197 altas nuevas referencias

11.931

Productos ecológicos

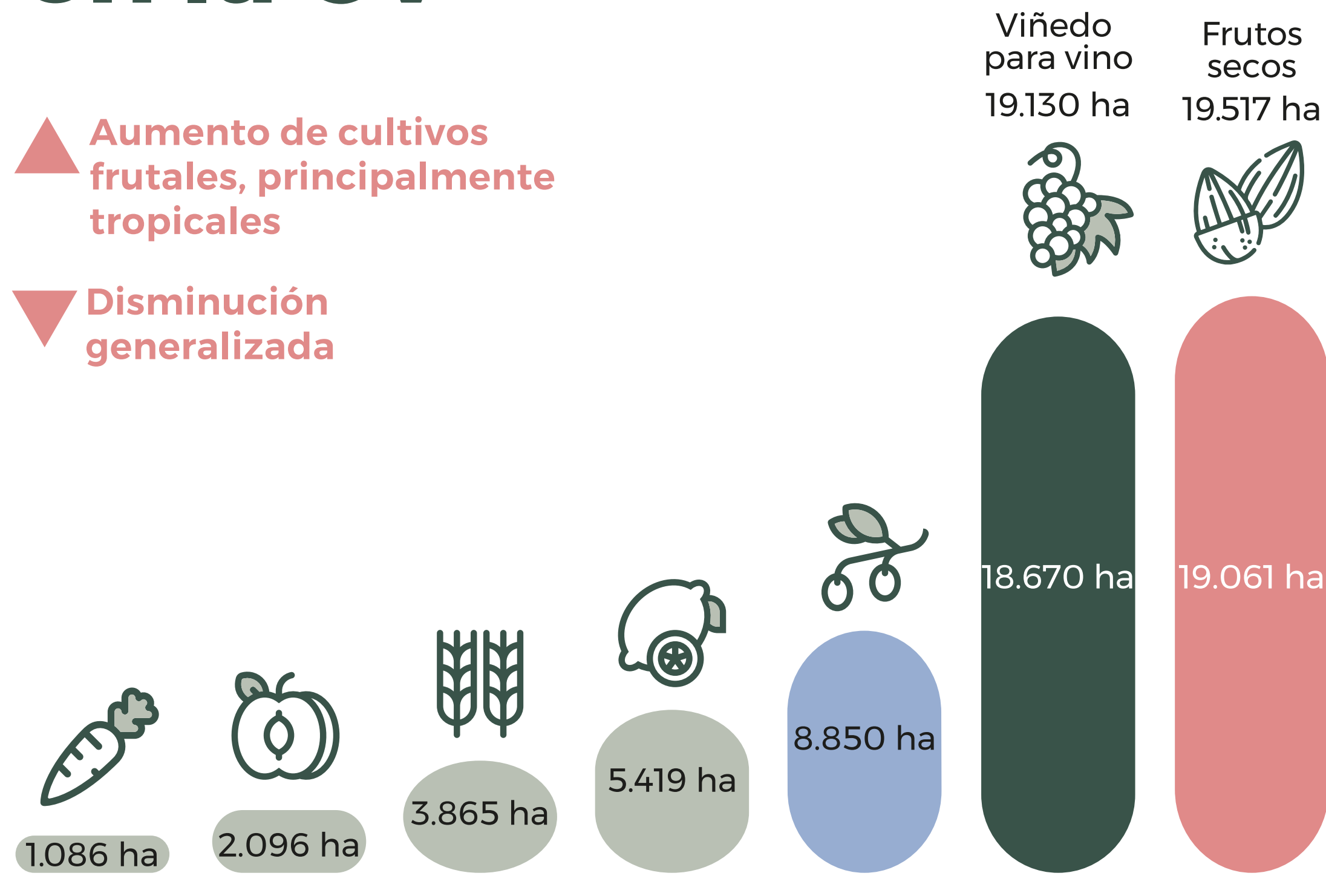
▲ El mayor incremento relacionado con el sector del vino

3.750	Productos origen vegetal
277	Productos origen animal
1	Algas
1	Productos de la acuicultura
6.810	Productos transformados
13	Pienso (alimentación animal)
767	Vino
312	Otros (sal, aceites esenciales, levaduras...)

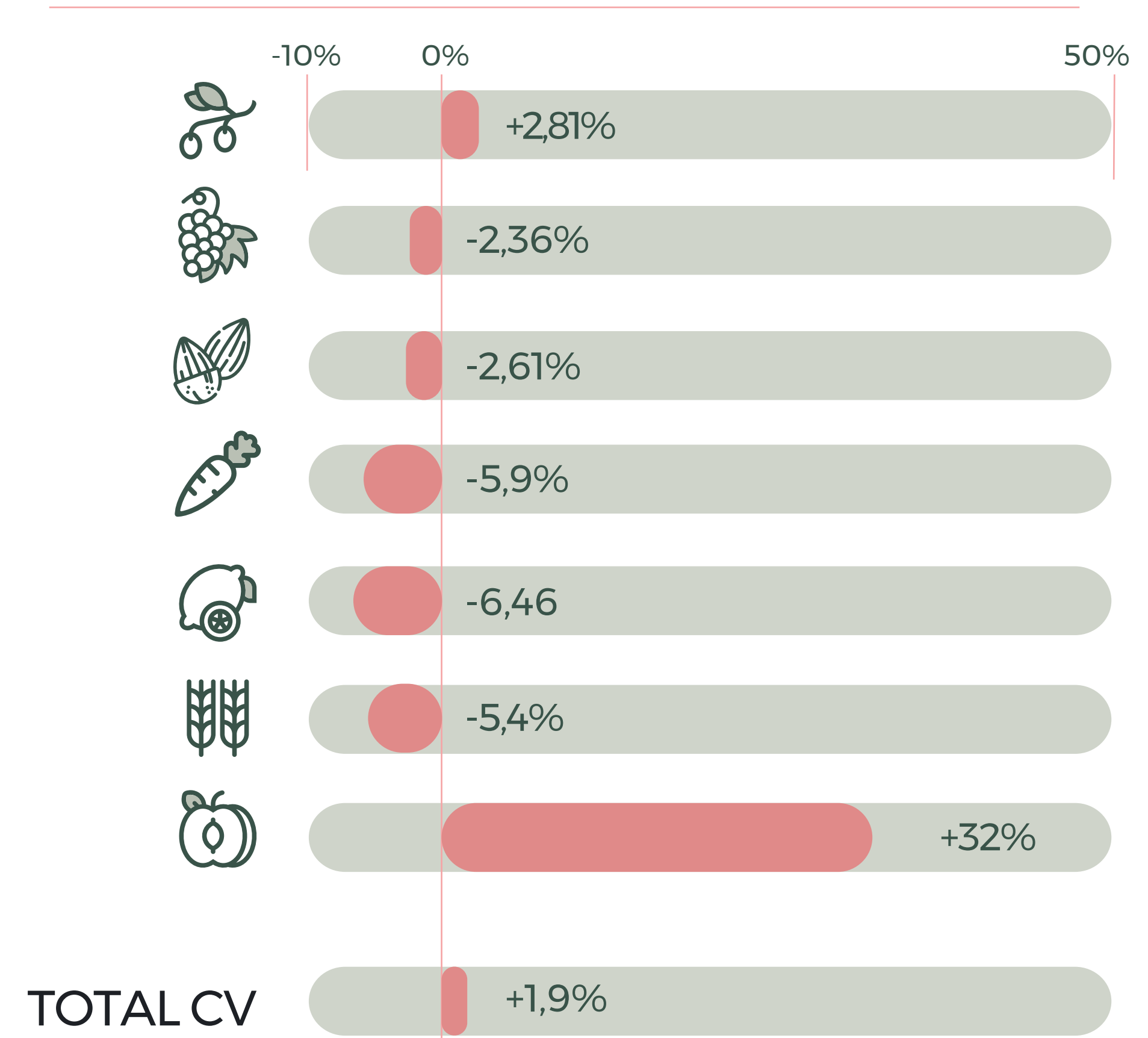
Superficie certificada de los principales cultivos: en la CV

▲ Aumento de cultivos frutales, principalmente tropicales

▼ Disminución generalizada



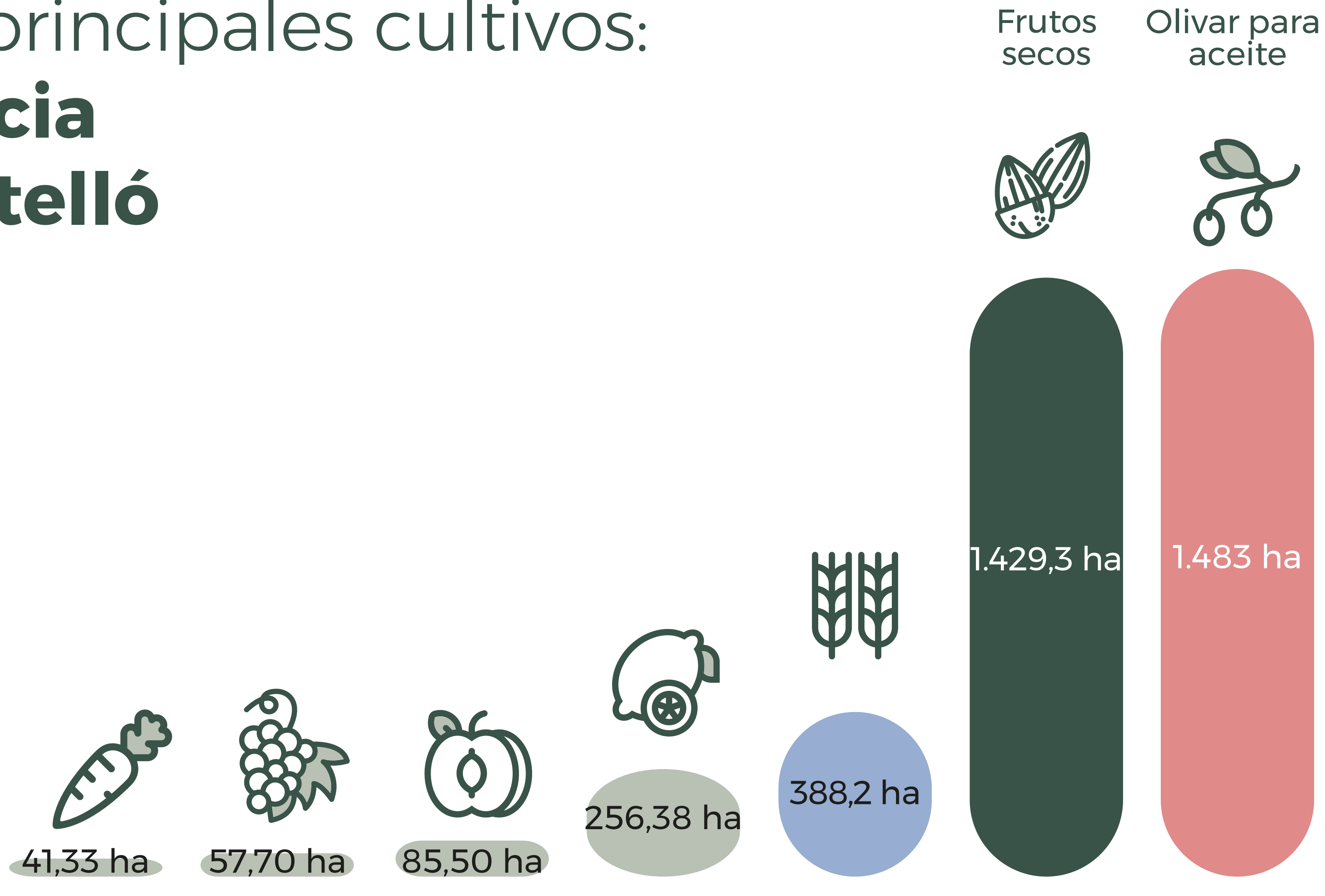
Evolución de la superficie certificada 2024 - 2025



Fuente: CAECV, Comité de Agricultura Ecológica de la Comunitat Valenciana.

Superficie certificada de los principales cultivos: **Provincia de Castelló**

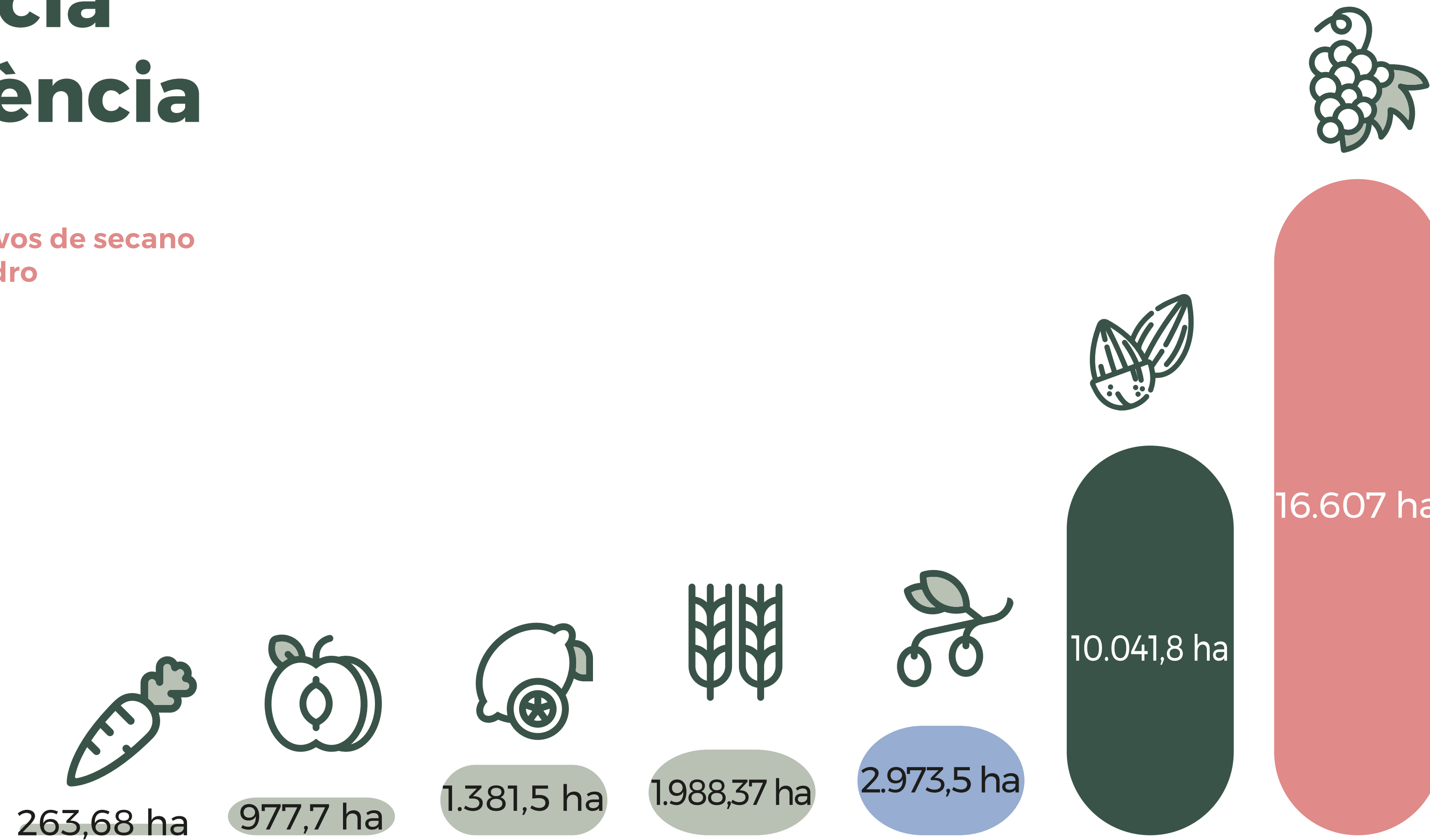
▲ Crece el cultivo de hortalizas



Fuente: CAECV, Comité de Agricultura Ecológica de la Comunitat Valenciana.

Superficie certificada de los principales cultivos: **Provincia de València**

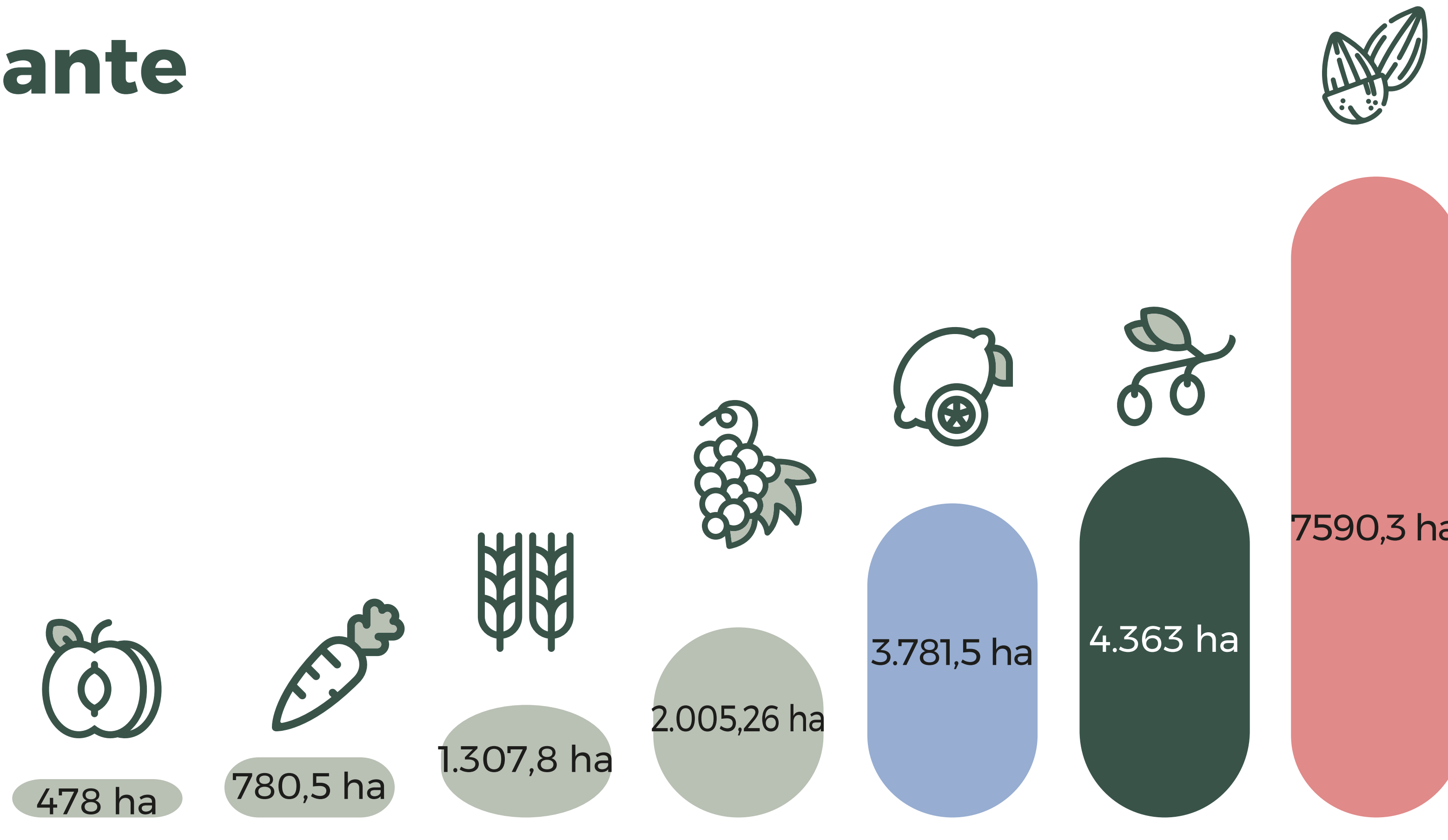
▲ Aumento cultivos de secano
olivar y almendro



Fuente: CAECV, Comité de Agricultura Ecológica de la Comunitat Valenciana.

Superficie certificada de los principales cultivos: **Provincia de Alicante**

▲ Crece el olivar



Fuente: CAECV, Comité de Agricultura Ecológica de la Comunitat Valenciana.

5

Volumen de facturación del sector ecológico de la CV



Fuente: CAECV, Comité de Agricultura Ecológica de la Comunitat Valenciana.

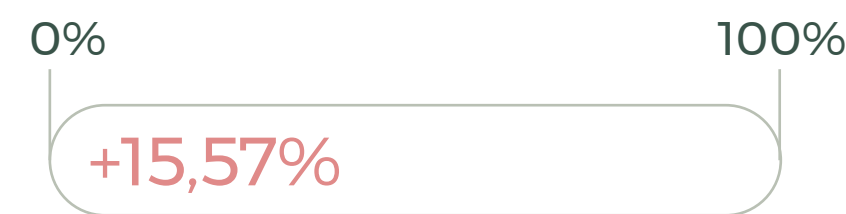
CAECV



Volumen de facturación: Sector ecológico de la CV

Record histórico, pese a una reducción de operadores, productos y superficie, **el volumen de ventas sube.**

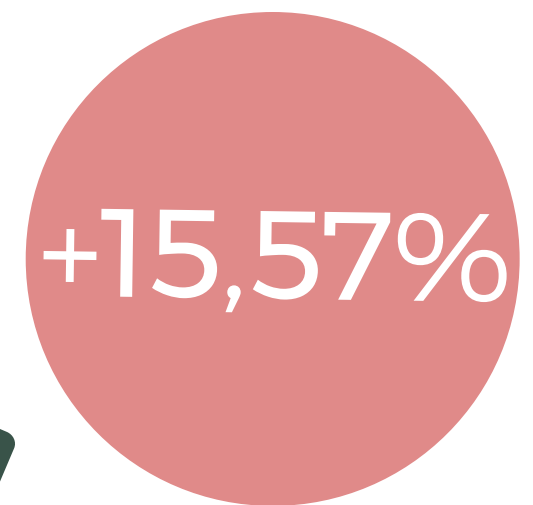
Evolución 2024 - 2025



Evolución 2015 - 2025



Casi **1000 millones** de euros

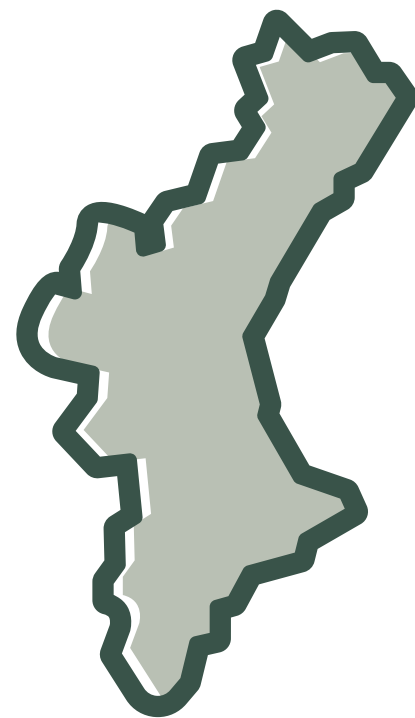


Fuente: CAECV, Comité de Agricultura Ecológica de la Comunitat Valenciana.

Volumen de negocio ecológico CV: Mercados de destino

Crece nuevamente la
demanda de la UE

Decrece el
consumo en la CV



2025

14 %

133.581,56 €

19 %

179.538 €

53 %

513.560 €

14 %

135.890 €

6



Distribución geográfica de la producción ecológica en la CV

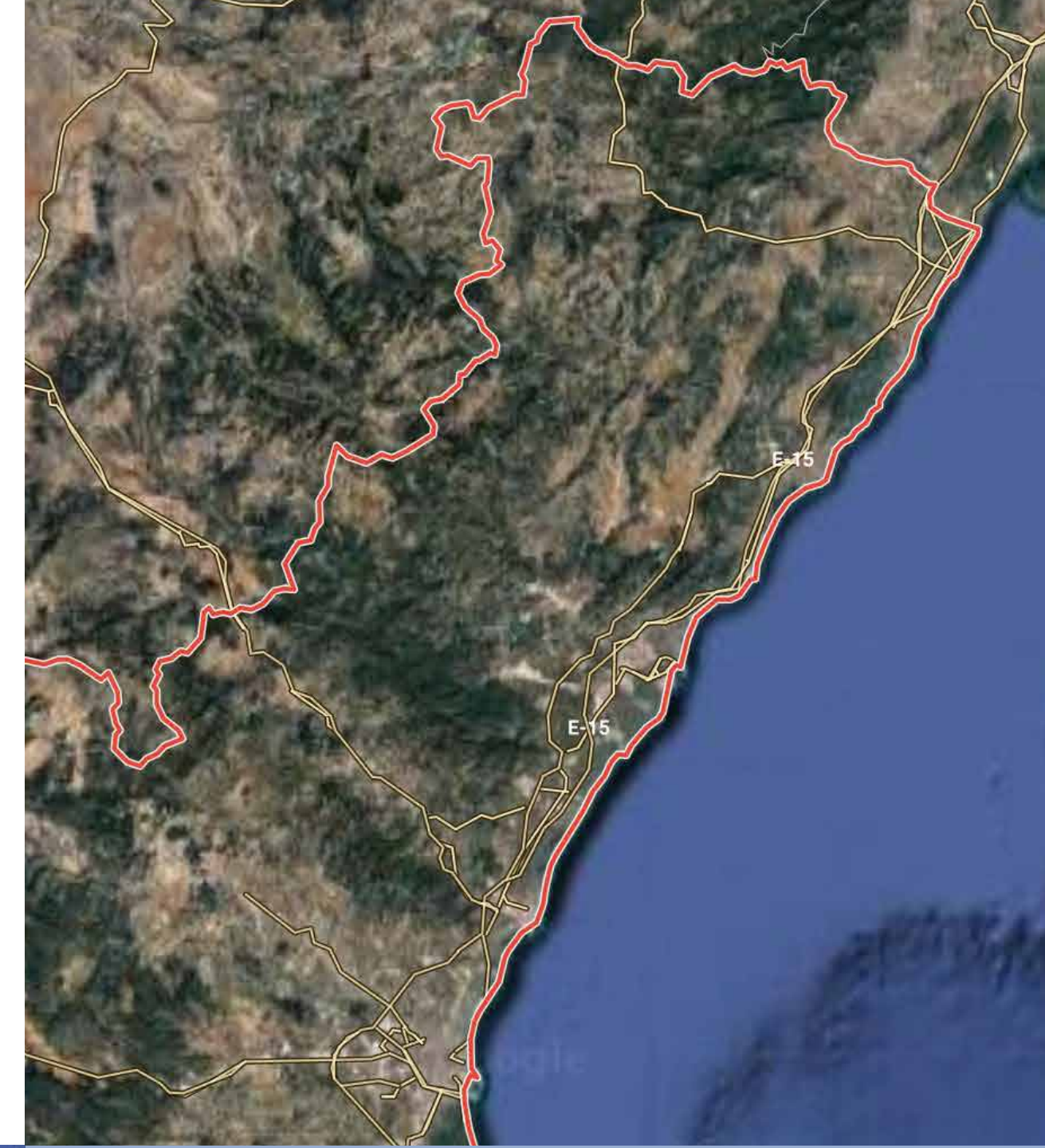


Fuente: CAECV, Comité de Agricultura Ecológica de la Comunitat Valenciana.

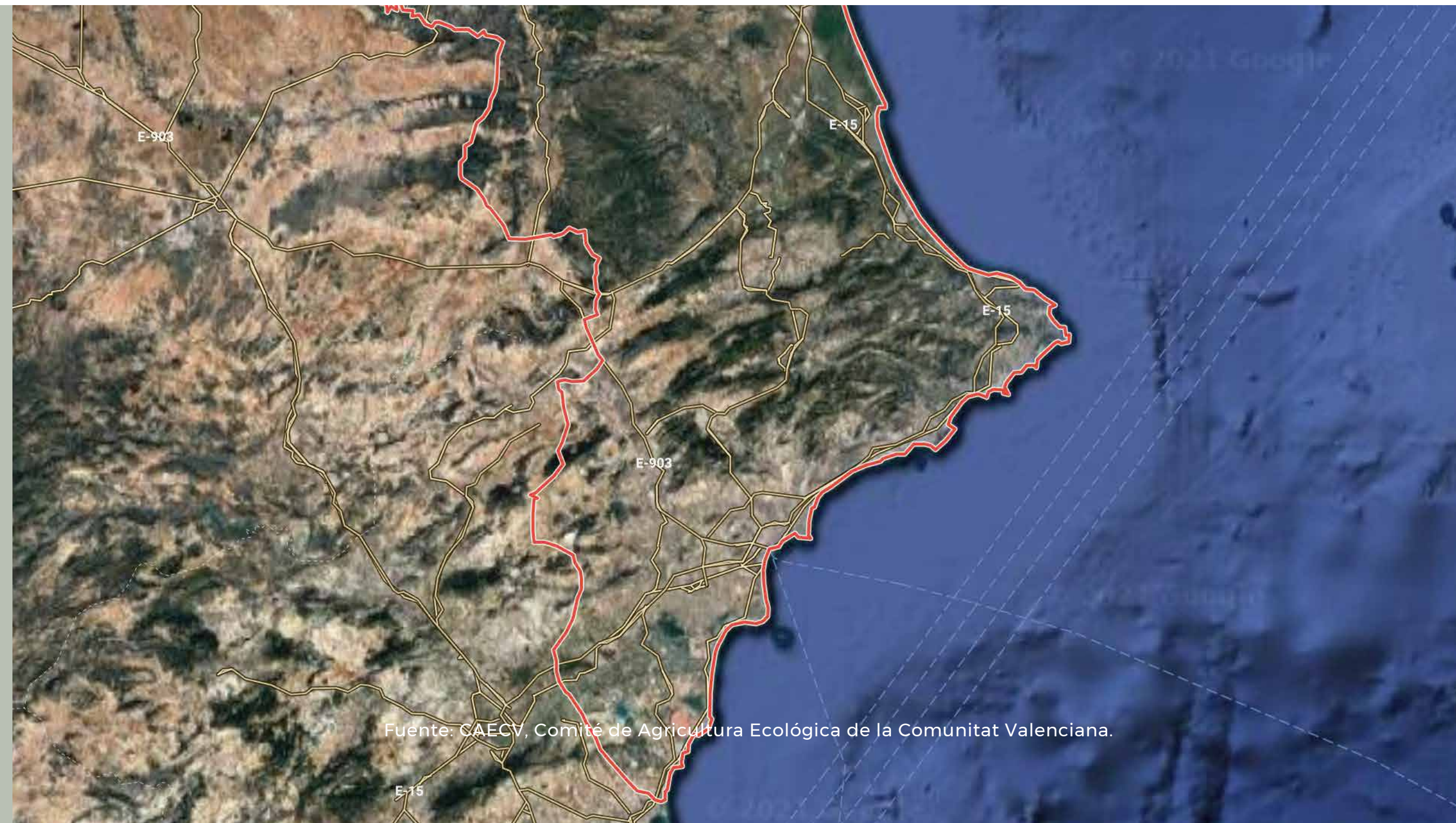
CAECV



Geografía de la producción ecológica en la CV. **Por municipios**



83%
DE LAS POBLACIONES



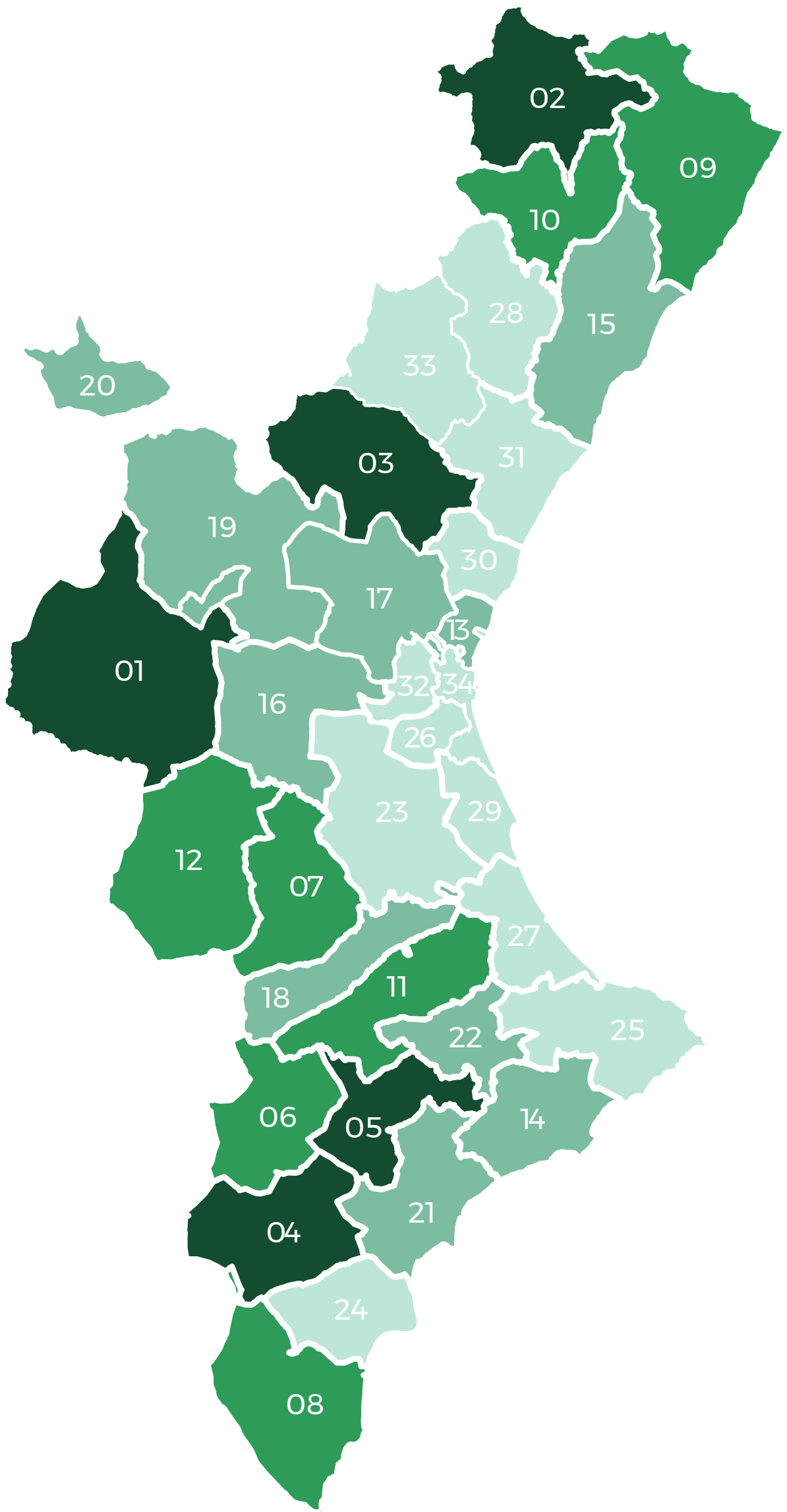
Fuente: CAECV, Comité de Agricultura Ecológica de la Comunitat Valenciana.

Geografía del sector ecológico en la CV.

Comarcas con mayor superficie certificada

Cambio drástico de las comarcas

01	Utiel-Requena	30.267
02	Els Ports	12.220
03	El Alto Palancia	9.536
04	Vinalopó Mitjà	9.074
05	L'Alcoià	8.764
06	L'Alt Vinalopó	7.638
07	Canal de Navarrés	7.158
08	El Baix Segura	5.705
09	El Baix Maestrat	5.559
10	L'Alt Maestrat	5.172
11	Vall d'Albaida	3.724
12	Valle de Ayora	3.051
13	L'Horta Nord	3.042
14	La Marina Baixa	2.979
15	La Plana Alta	2.683
16	La Hoya de Buñol	2.305
17	El Camp de Túria	2.220
18	La Costera	2.200
19	Los Serranos	2.112
20	Rincón de Ademuz	1.742
21	L'Alacantí	1.568
22	El Comtat	991
23	La Ribera Alta	598
24	El Baix Vinalopó	596
25	La Marina Alta	576
26	L'Horta Sud	475
27	La Safor	324
28	L'Alcalaten	305
29	La Ribera Baixa	290
30	Camp de Morvedre	205
31	La Plana Baixa	118
32	L'Horta Oest	90
33	El Alto Mijares	65
34	València	33



Fuente: CAECV, Comité de Agricultura Ecológica de la Comunitat Valenciana.

7

Eficiencia económica de la agricultura ecológica **en la CV**

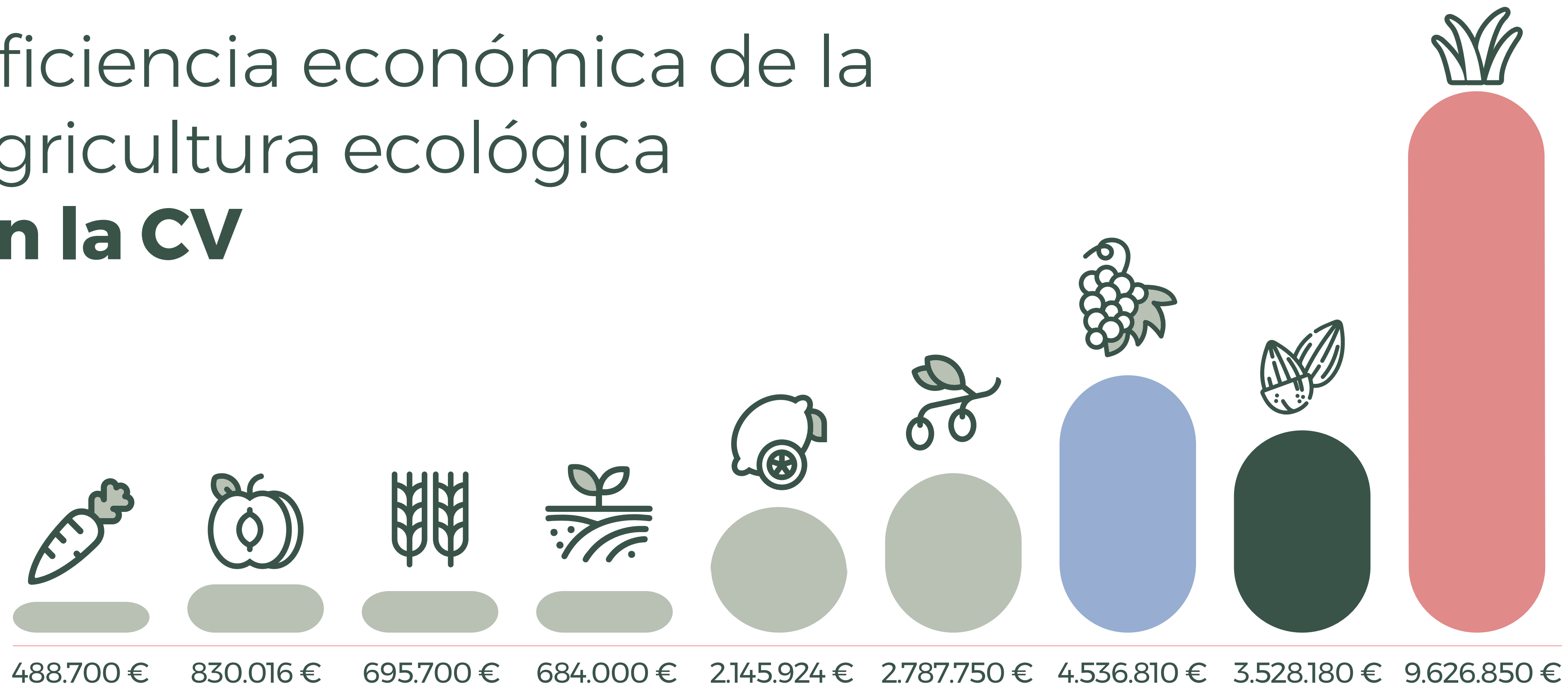


Fuente: CAECV. Comité de Agricultura Ecológica de la Comunitat Valenciana.

CAECV



Eficiencia económica de la agricultura ecológica en la CV



Total aproximado Fondos Europeos ≈ 25.323.930 € . Y producimos ≈ 1.000 millones en exportaciones

La agricultura ecológica valenciana demuestra una altísima eficiencia económica: con apenas unos **188 €/ha de apoyo público**, es capaz de generar más de **7.400 €/ha en valor de exportación**. **Por cada euro de ayuda de la UE, genera 55,6 €**

Fuente: CAECV, Comité de Agricultura Ecológica de la Comunitat Valenciana.

8

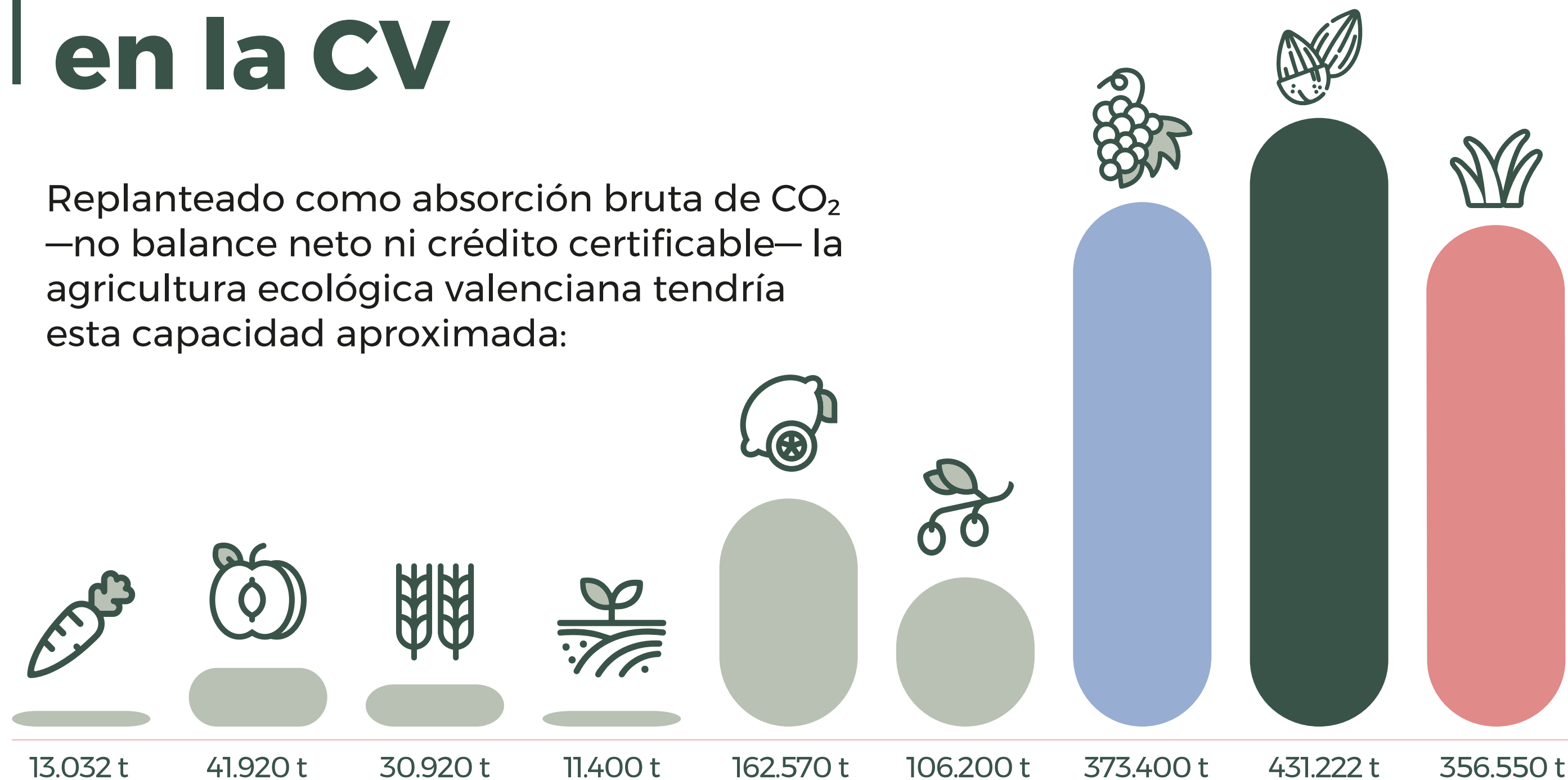


Absorción de CO₂ de la agricultura ecológica **en la CV**



Absorción de CO₂ de la agricultura ecológica en la CV

Replanteado como absorción bruta de CO₂ —no balance neto ni crédito certificable— la agricultura ecológica valenciana tendría esta capacidad aproximada:



**Resultado total aproximado ≈
1.527.214 toneladas de CO₂/año**

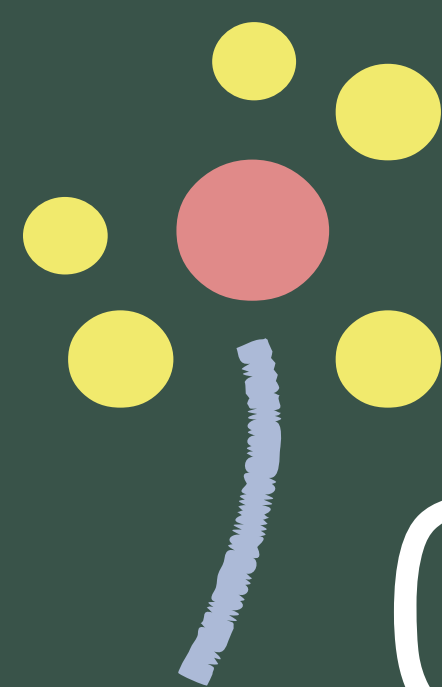
Es decir, la agricultura ecológica valenciana, considerando cubiertas verdes en torno al 50%, cultivos leñosos mediterráneos y regadío en cítricos, frutales y viñedo, podría tener una **capacidad bruta de absorción cercana a 1,5 millones de toneladas de CO₂ al año.**

Para sostenerlo técnicamente: en almendro de regadío se cita una captación de **22,24 t CO₂/ha/año**; en cítricos del este de España se han estimado fijaciones de carbono superiores a **10 Mg C/ha/año**, equivalentes a más de **36 t CO₂/ha/año**; y en viñedo con cubiertas se observan tasas muy elevadas de producción primaria bruta, aunque el secuestro neto final sea mucho menor.

“La agricultura ecológica valenciana no solo produce alimentos y exportaciones: mantiene una infraestructura vegetal activa capaz de absorber, en términos brutos, alrededor de 1,5 millones de toneladas de CO₂ al año, especialmente por el peso de los cultivos leñosos, las cubiertas vegetales y los pastos.”

9

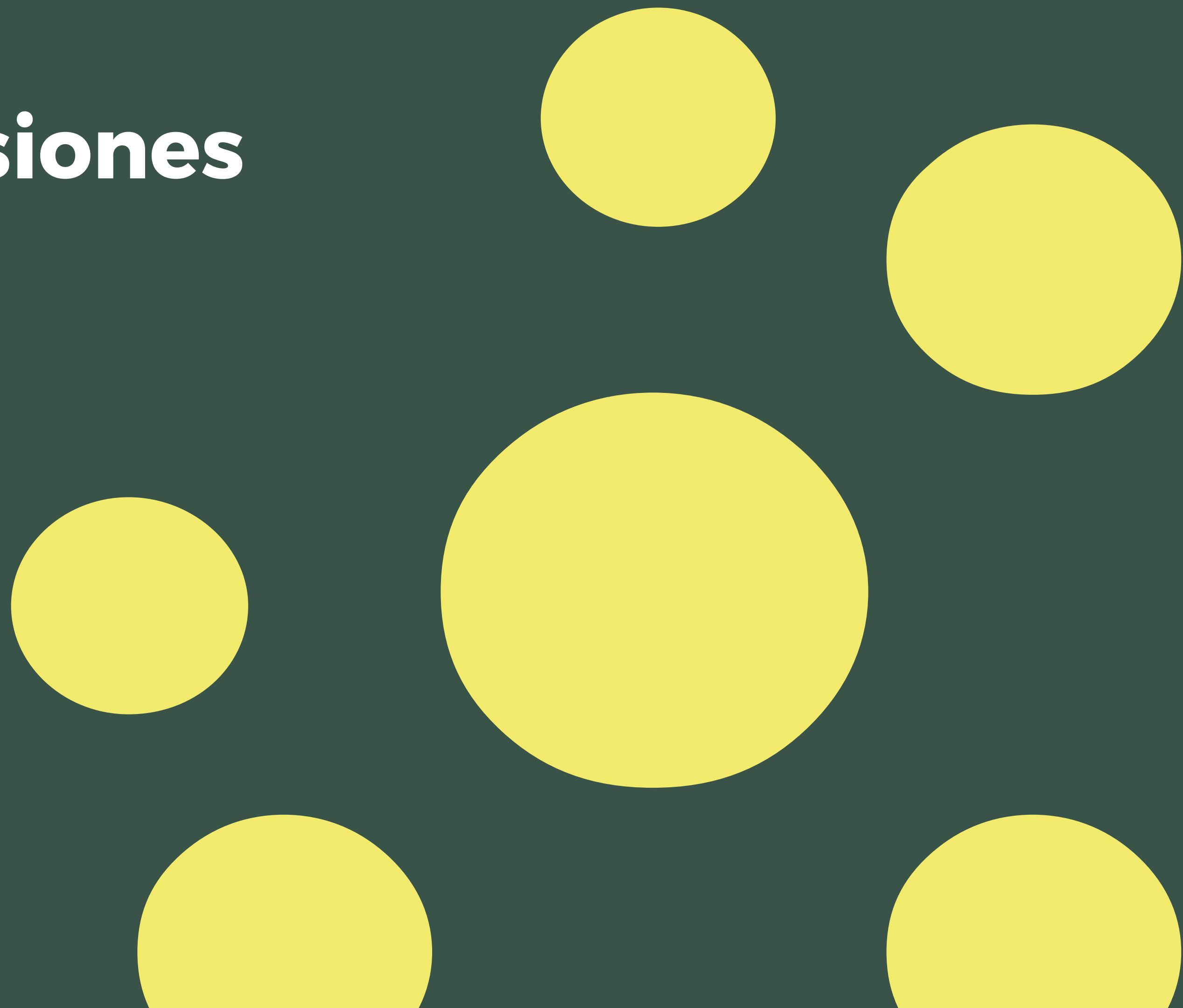
— Conclusiones



CAECV

Comité d'Agricultura Ecològica

Comunitat Valenciana



Principales indicadores 2025

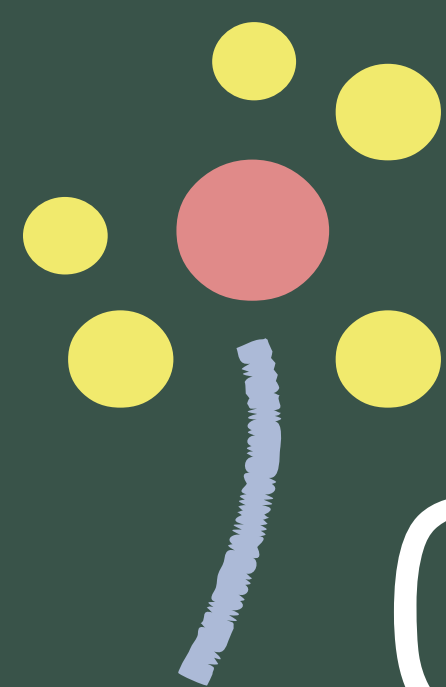


1. La agricultura ecológica está presente en el 83% de los municipios de la Comunitat Valenciana.
2. El 30% de las productoras titulares ecológicas certificadas por el CAECV son mujeres.
3. La producción ecológica aporta soluciones al problema del relevo generacional, la media de edad de las personas operadoras certificadas es de 50 años. Continúa reduciéndose la edad media de nuestros operadores.
4. Generamos un volumen de facturación de casi mil millones de euros, lo que demuestra que es un sector que apuesta por la profesionalización y la rentabilidad.
5. Contamos con 4.215 operadores y una superficie de 133.397 hectáreas certificadas en agricultura ecológica.
6. Somos capaces de absorber 1,5 millones de toneladas de CO₂.
7. Por cada euro de subvención pública europea valorizamos 55,60 €.

10

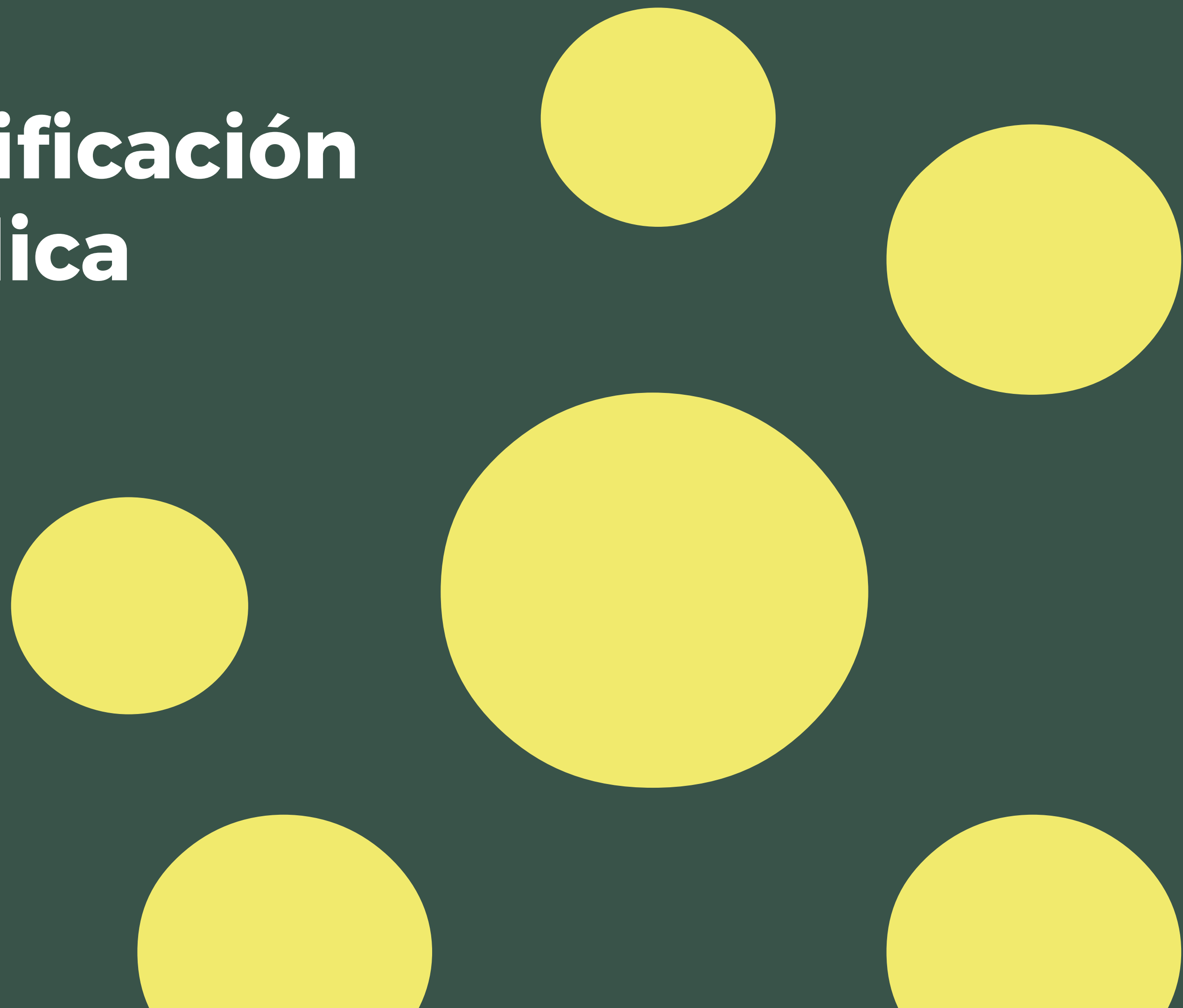


Certificación pública



CAECV

*Comité d'Agricultura Ecològica
Comunitat Valenciana*

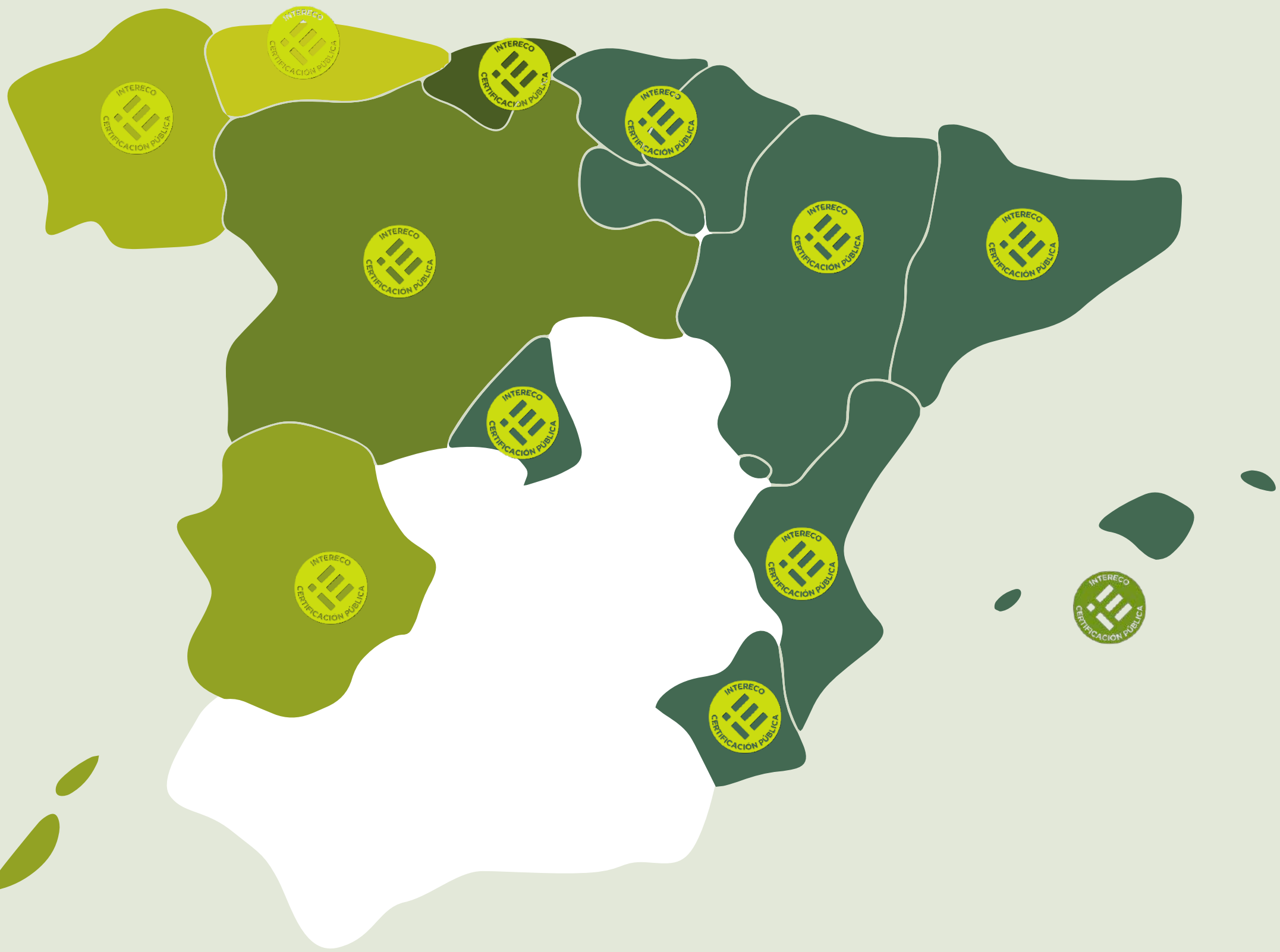


El valor de la certificación pública

Mucho más que una certificación



1. Simplifica la gestión de las autoridades competentes.
2. Coste de certificación ajustado.
3. Se optimiza la gestión de los recursos.
4. Contribuye a la armonización de la aplicación de la normativa de producción ecológica.
5. Mayor transparencia e independencia de actuación.
6. Prevención del fraude.
7. Mayor seguridad jurídica para los operadores.
8. Funcionamiento participativo y vertebración del sector.
9. La normativa europea reconoce que es un modelo que necesita menos intensidad de supervisión.

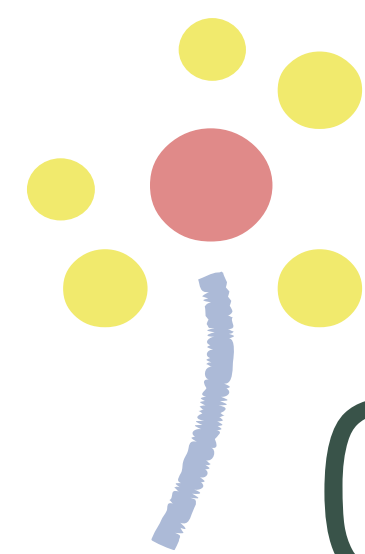


Con la certificación pública se supera el **1.000.000 de hectáreas**

Operadores **42.000**

Superamos los **5.000 millones** en exportación





CAECV

Comité d'Agricultura Ecològica

Comunitat Valenciana